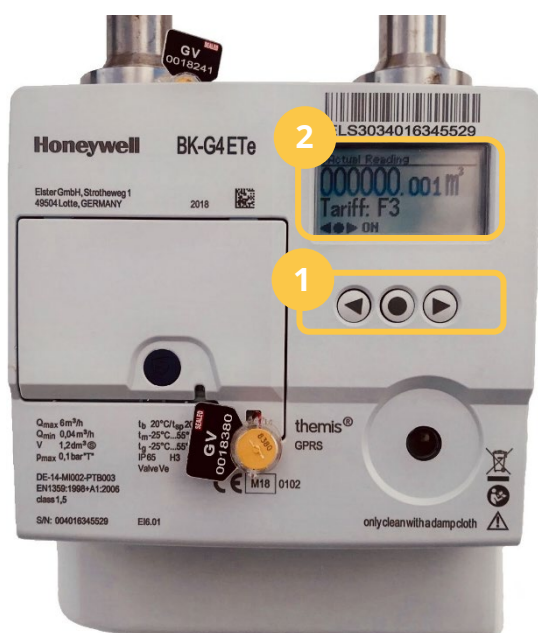


Gaasiarvesti Themis Uno Kasutusjuhend



1. Arvesti nupud 2. Arvesti ekraan

Arvesti ekraani sisse lülitamiseks vajutage keskmist ringiga märgistatud nuppu (joonis 1) ja oodake 3 sekundit, seejärel ilmub näit ekraanile.

Ekraanil kuvatavat suurte numbritega gaasinäitu kasutatakse arveldamiseks. Väikeseid numbreid ei kasutata.

Tariff: F3 tähendab, et tariifi arvutus pole kasutusel.

Oluline:

Gaasiarvestit **EI TOHI ÜLE VÄRVIDA.**

Gaasiarvestil olevaid plomme ei tohi rikkuda ega eemaldada, rikutud plommist peab teavitama võrguettevõtjat.