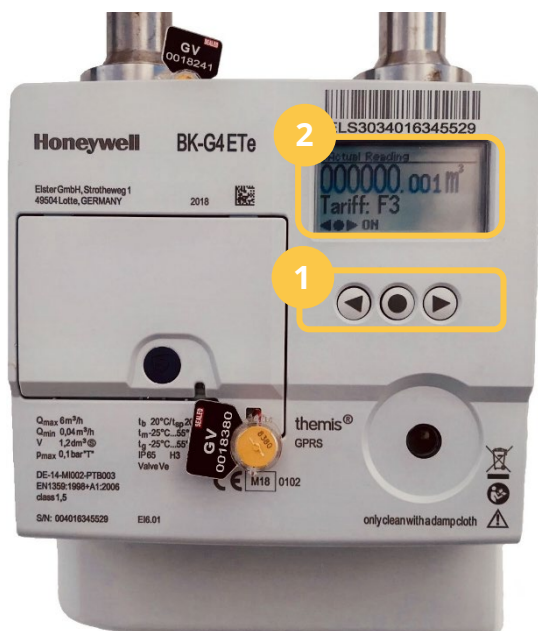


Инструкция по эксплуатации счетчика Themis Uno



1. Кнопки счетчика 2. Экран счетчика

Чтобы включить экран счетчика, нажмите на среднюю кнопку с кружком (рисунок 1) и подождите 3 секунды, после чего появится показание на экране.

Большие числа, показанные на экране, используются для расчёта. Маленькие числа (с права) нет.

Тариф: F3 значит, что расчёт по тарифу не активен

Важно:

Счетчик **НЕЛЬЗЯ ПЕРЕКРАШИВАТЬ!**

Пломбы на счетчике запрещается портить или самовольно снимать. Если пломба испорчена, то Вы обязаны об этом оповестить AS Gaasivõrgud!